

6. Schiebepysteme für Duschkabinen



Glass



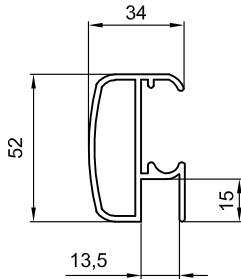
Ausrüstung für das System NLO-DP-01-S001



Produktcode	Farbe	Ausrüstung für ein Set	
NLO-DP-01-S001	chrom	Gleitrolle	2pcs
Eigenschaften		Anschluss des Profils an die Wand	2pcs
Maximales Türgewicht	65kg	Endstopper	2pcs
Glasdicke	8-10mm	Griff	1pcs
Material	Messing	Führer	1pcs
Maximale Länge	2000mm	Schlüssel für Gleitrolle	1pcs

Schiebe profil

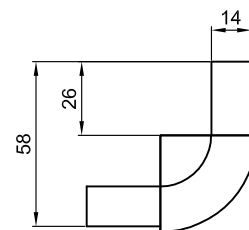
NLO-DP01-S001-2



Produktcode	Farbe
NLO-DP01-S001-2	chrom
Eigenschaften	
Rohrlänge	2000mm
Material	aluminum

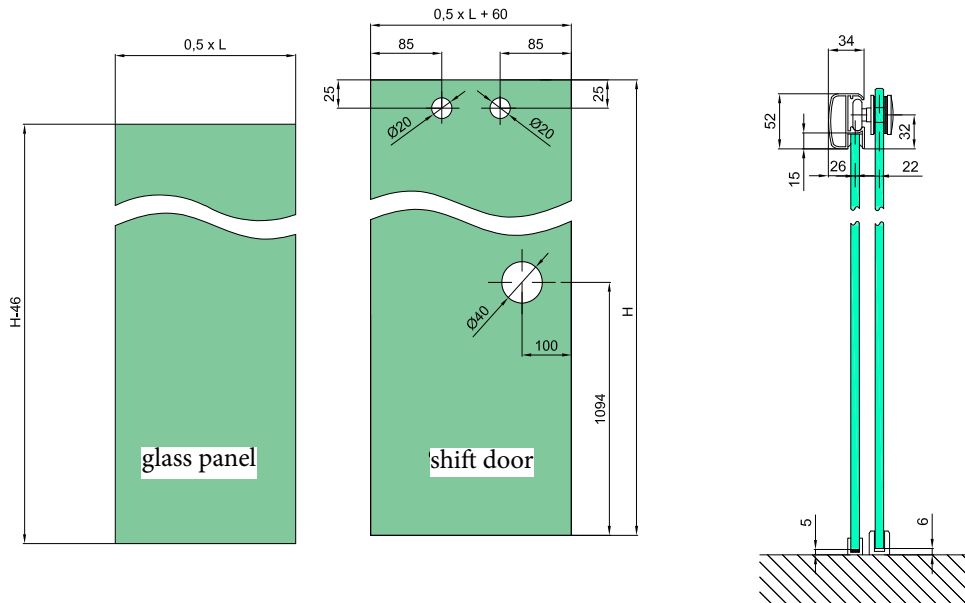
Winkelführungsverbinder 90°

NLO-DP01-S001-3



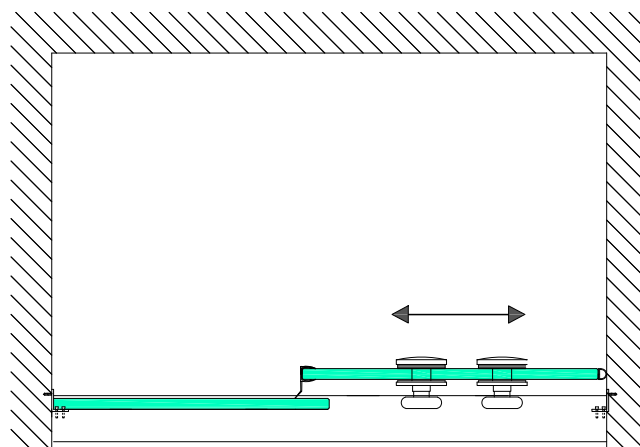
Produktcode	Farbe
NLO-DP01-S001-3	chrom
Eigenschaften	
Material	ABS

Glasvorbereitungsschema System S001

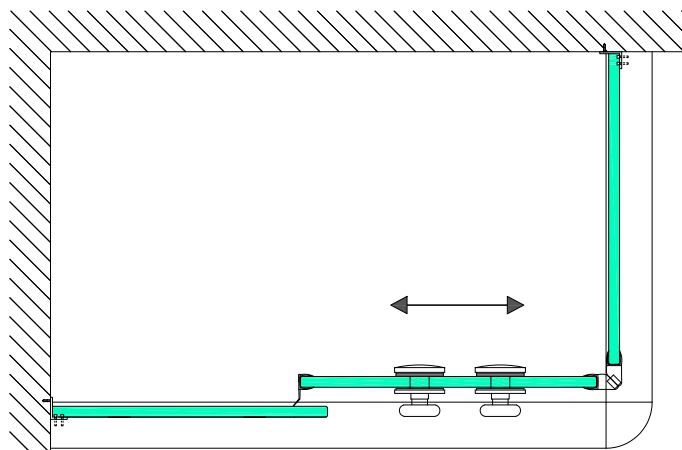


Konstruktionslösung nr 1

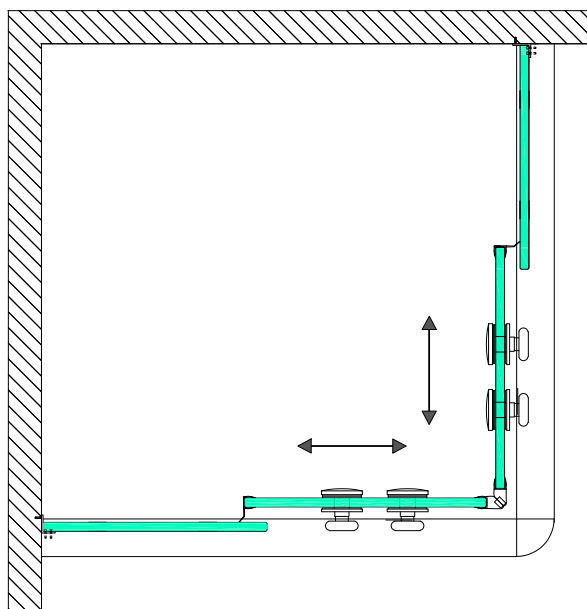
Eingebaute Dusche- einzelne Schiebetür



Konstruktionslösung nr 2
Eckdusche - einzelne Schiebetür

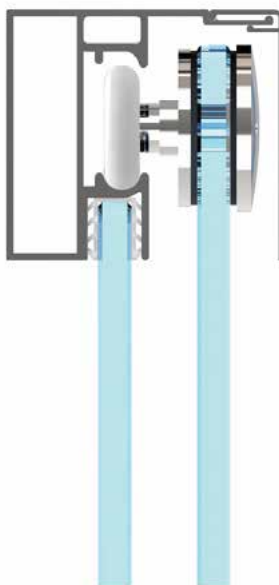


Konstruktionslösung 3
Eckdusche - Doppelschiebetür



Für weitere Informationen über die Glasbearbeitung wenden Sie sich bitte an die Verkaufsabteilung.

Schiebesystem S002



Schiebesystem S002

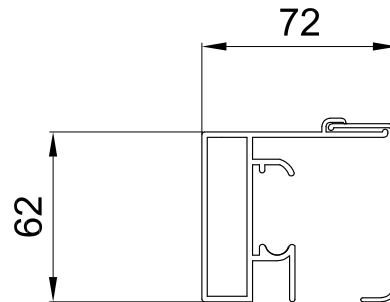
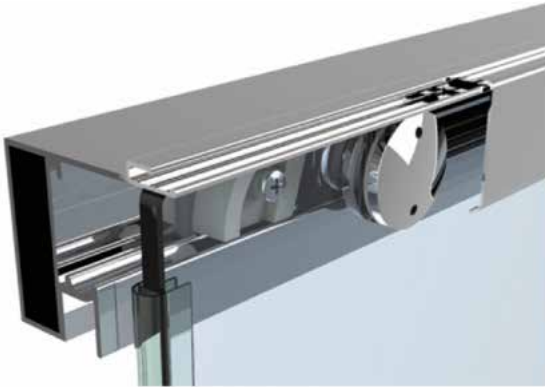
Ausrüstung für das System

NLO-DP-02-S002



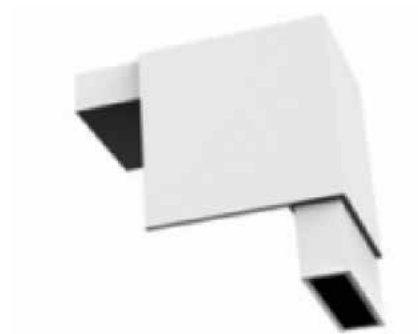
Produktcode	Farbe	Ausrüstung für ein Set	
NLO-DP-01-S001	chrom	Gleitrolle	2pcs
Eigenschaften		Anschluss des Profils an die Wand	
Maximales Türgewicht	65kg	Endstopper	2pcs
Glasdicke	8-10mm	Griff	1pcs
Material	Messing	Führer	1pcs
Maximale Länge	2000mm	Schlüssel für Gleitrolle	1pcs

Schieb profil NLO-DP02-S002-2



Produktcode	Farbe
NLO-DP02-S002-2	chrom
Eigenschaften	
Material	aluminum
Profillänge	2000mm

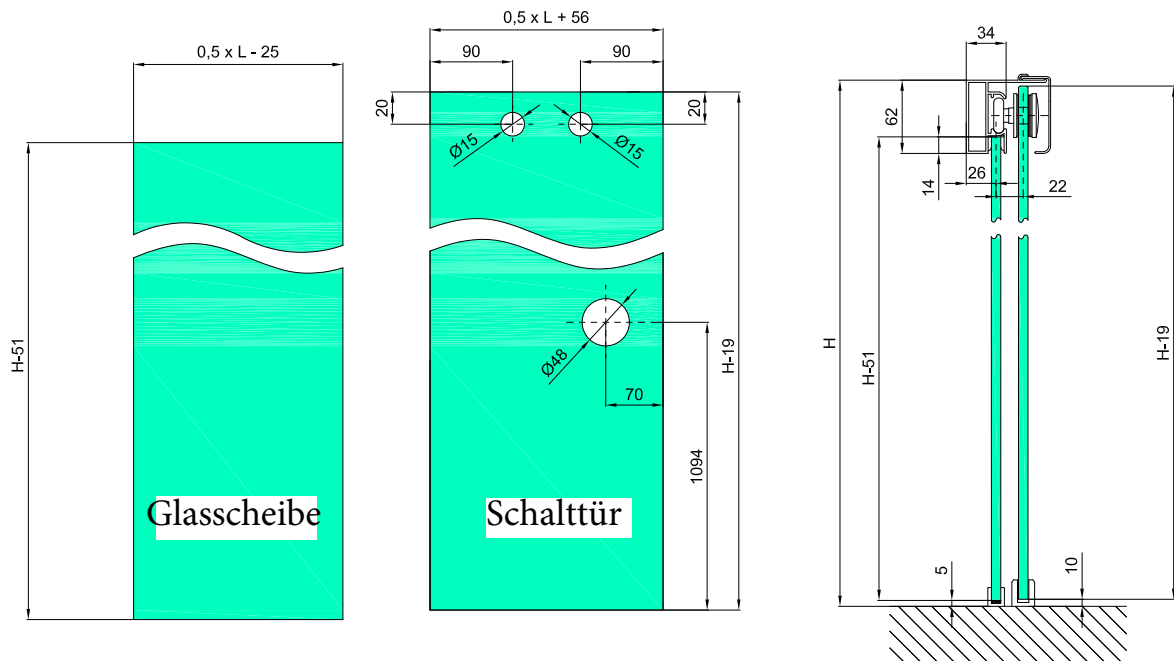
Winkelschienenverbinder 90° NLO-DP02-S002-3



Produktcode	Farbe
NLO-DP02-S002-3	chrom
Eigenschaften	
Material	ABS

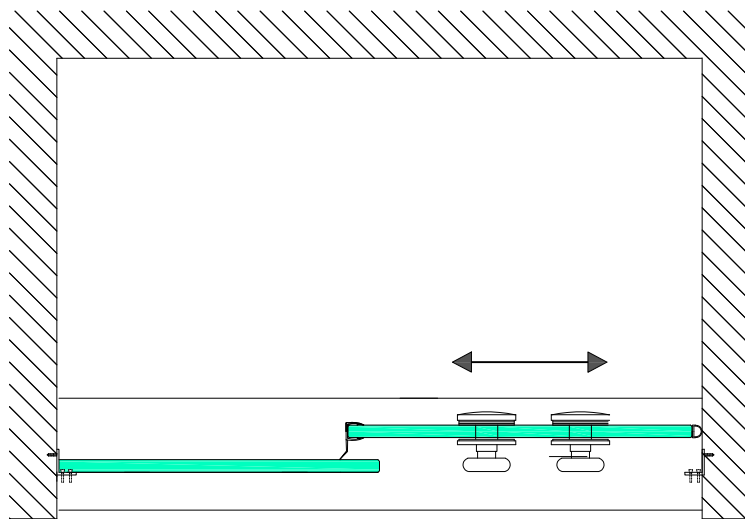
Schiebesystem S002

Glasvorbereitungsschema System S002



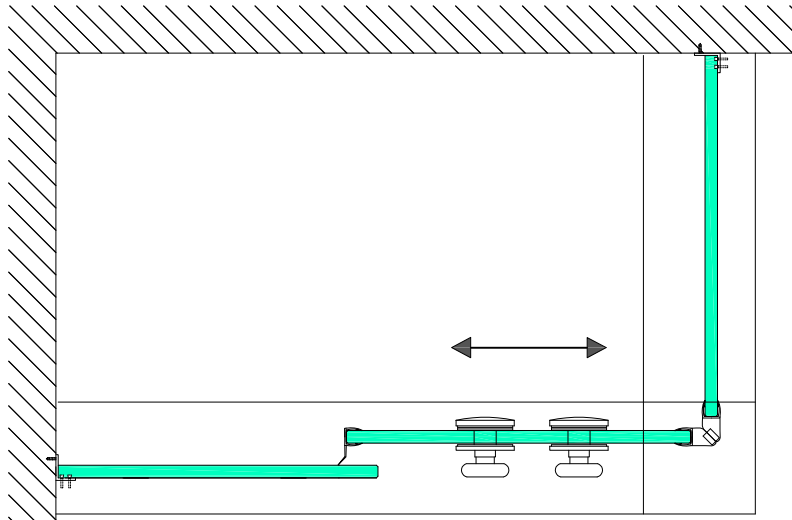
Konstruktionslösung nr 1

Eingebaute Dusche - einzelne Schiebetür



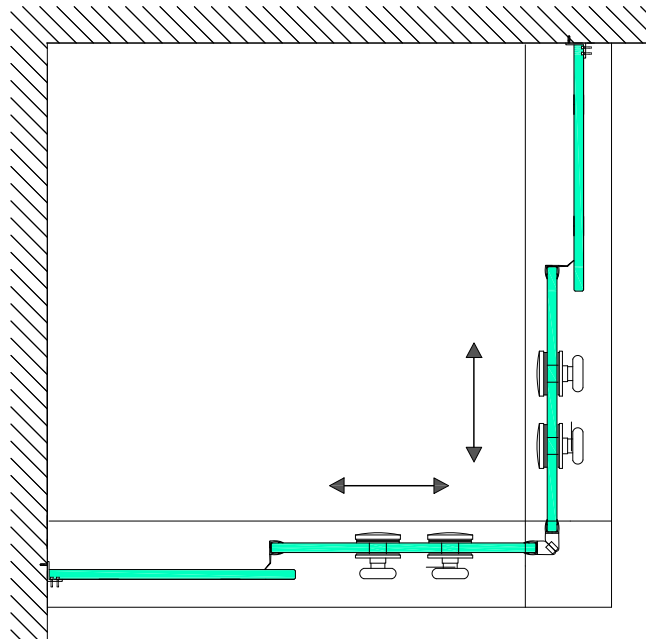
Konstruktionslösung nr 2

**Eckdusche - einzelne
Schiebetür**



Konstruktionslösung nr 3

Eckdusche - Doppelschiebetür



Für weitere Informationen über die Glasbearbeitung wenden Sie sich bitte an die Verkaufsabteilung.

Schiebesystem S003

Schiebesystem S003



Schiebesystem S003

Ausrüstung für das System

NLO-DP-03-S003



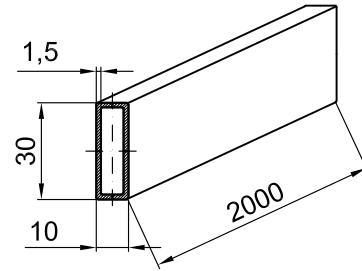
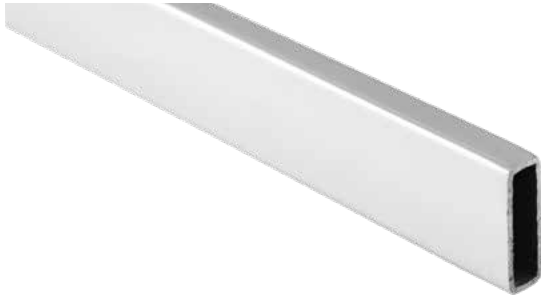
Produktcode	Farbe
NLO-DP-03-S003	chrom
NLO-DP-03-S003-1	satın
NLO-DP-03-S003-B	Anode schwarz matt
Eigenschaften	
Maximales Türgewicht	65kg
Glasdicke	8-12mm
Material	Rostfreier Stahl
Maximale Länge	2000mm

Ausrüstung für ein Set	
Gleitrolle	2pcs
Anschluss des Rohres an die Wand	2pcs
Verbindungsglasscheibe mit Rohr	2pcs
Endstopper	2pcs
Endstopper unten	2pcs
Griff	1pcs
Führerinnen	1pcs
Es müssen Löcher mit Durchmesser 10mm in das Rohr gebohrt werden	

Schiebesystem S003

Laufrohr

NLO-DP03-S003-8-2



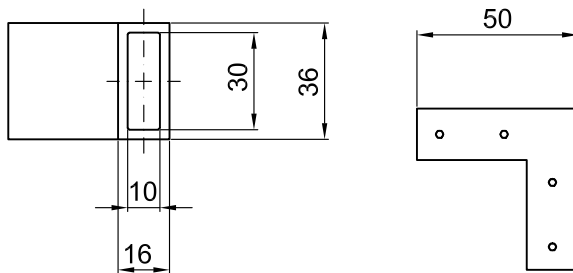
Produktcode	Length	Farbe
NLO-DP03-S003-8-2	2000mm	chrom
NLO-DP03-S003-8-2-B	2000mm	Schwarz
NLO-DP03-S003-8-2-1	2000mm	satın
NLO-DP03-S003-8-3	3000mm	chrom

Eigenschaften

Material Rostfreier Stahl

Winkelschienenverbinder 90°

NLO-DP03-S003-3



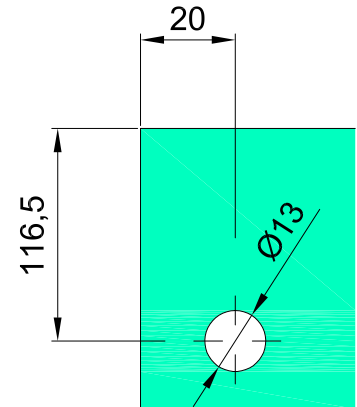
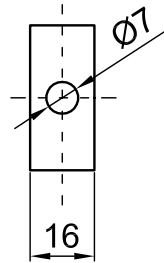
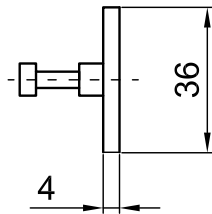
Produktcode	Farbe
NLO-DP03-S003-3	chrom

Eigenschaften

Material Rostfreier Stahl

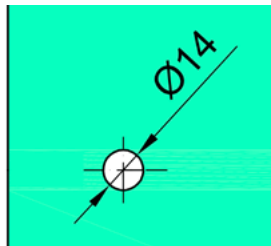
Verbinder für festes senkrecht Panel mit dem Rohr

NPC1213



Produktcode	Farbe
NPC1213	chrom
NPC1213-1	satın
NPC1213-B	Schwarz
Eigenschaften	
Material	Rostfreier Stahl

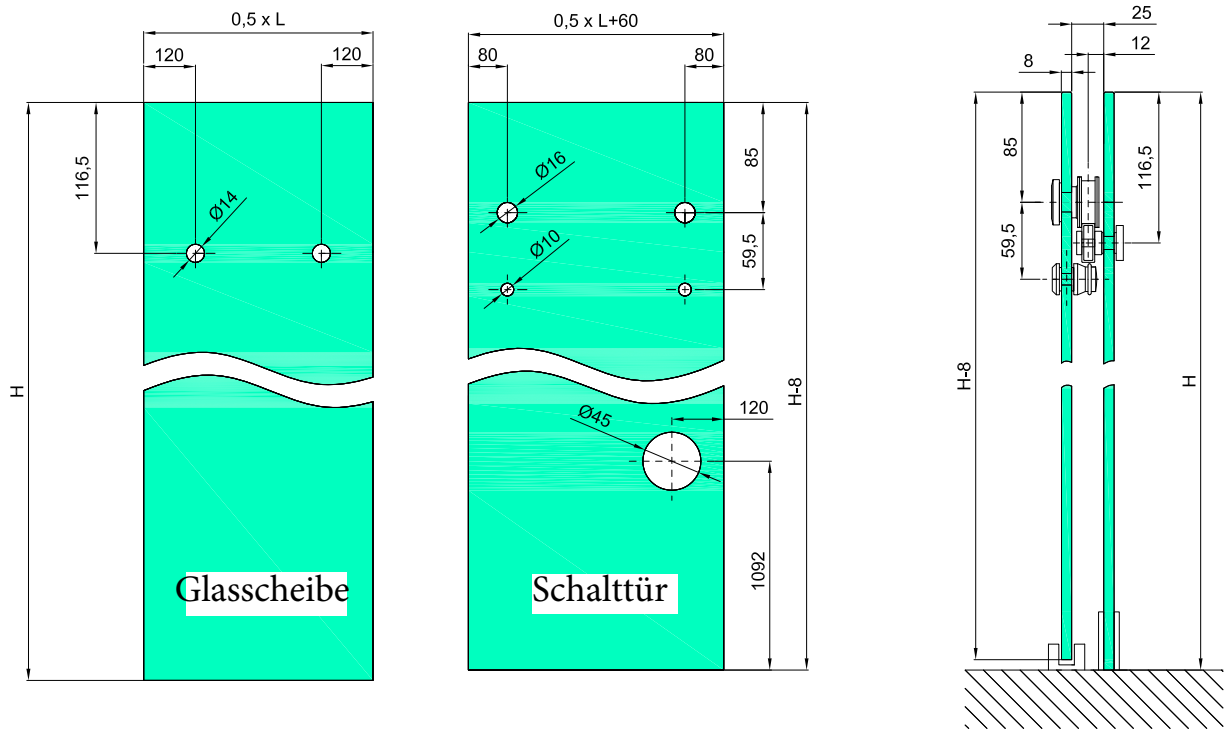
Feste Glasroutel für Schiebesysteme NLO-DP-S003/S010



Produktcode	Farbe
NLO-DP-S003/S010	chrom
Eigenschaften	
Glasdicke	8-12mm
Material	Rostfreier Stahl

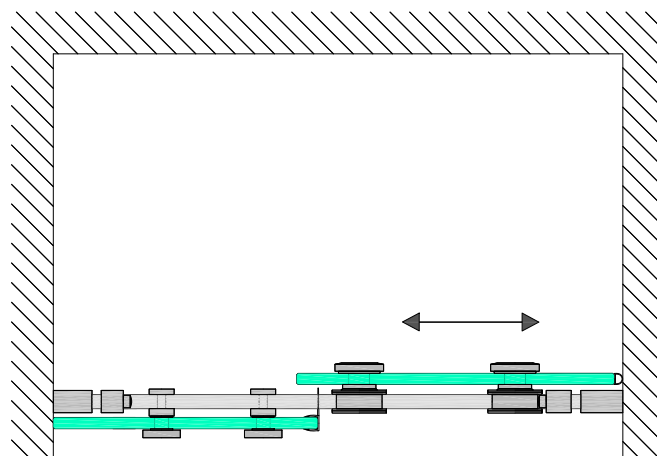
Schiebesystem S003

Glasvorbereitungsschema System S003

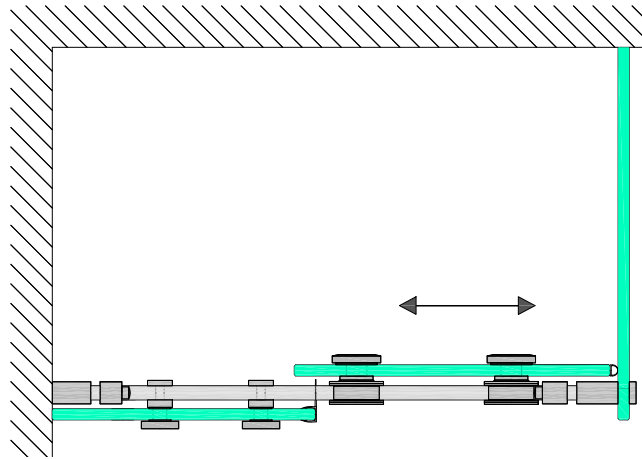


Konstruktionslösung nr 1

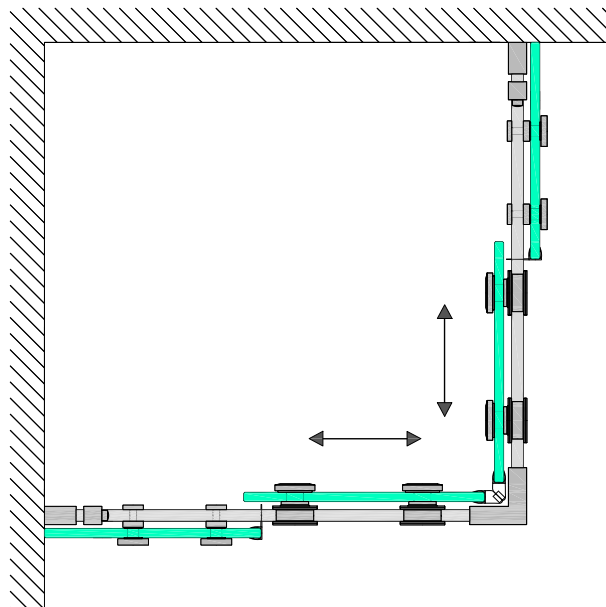
Eingebaute Dusche- einzelne Schiebetür



Konstruktionslösung nr 2
Eckdusche - einzelne Schiebetür



Konstruktionslösung nr 3
Eckdusche - Doppelschiebetür



Für weitere Informationen über die Glasbearbeitung wenden Sie sich bitte an die Verkaufsabteilung.

Schiebesystem S008

Schiebesystem S008



Schiebesystem S008

Ausrüstung für das System

NLO-DP-08-S008

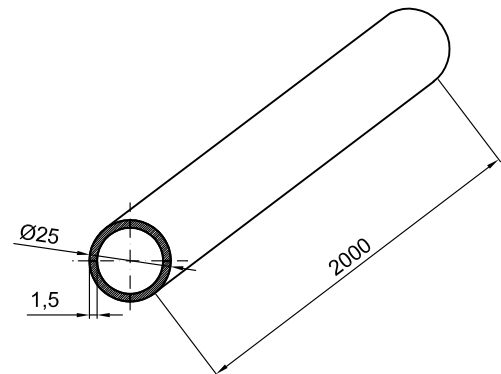


Produktcode	Farbe	Ausrüstung für ein Set	
NLO-DP-08-S008	chrom	Gleitrolle	2pcs
NLO-DP-08-S008-1	satın	Anschluss des Runner-Rohrs an die Wand	2pcs
Eigenschaften		Verbindungsglasscheibe mit Rohr	2pcs
Maximal door weight	65kg	Endstopper	2pcs
Glasdicke	8-10mm	Endstopper unten	2pcs
Material	Rostfreier Stahl	Griff	1pcs
Maximale Länge	2000mm	Führer	1pcs

Schiebesystem S008

Laufrohr

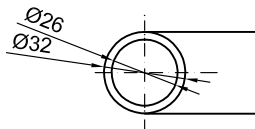
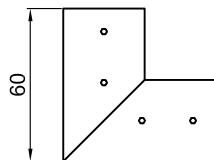
NLO-DP08-232-25-2



Produktcode	Length	Farbe
NLO-DP08-232-25-2	2000mm	chrom
NLO-DP08-232-25-2-1	2000mm	satın

Eigenschaften

Material Rostfreier Stahl



Verbinder für festes senkrecht Panel mit dem Rohr

NLO-DP08/10



Produktcode	Farbe
NLO-DP08/10	chrom

Eigenschaften

Glasdicke	8-12mm
Material	Rostfreier Stahl

Winkelschienenverbinder 90°

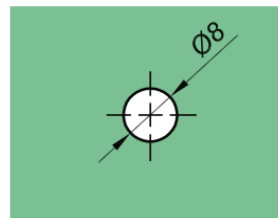
NTK-03-25



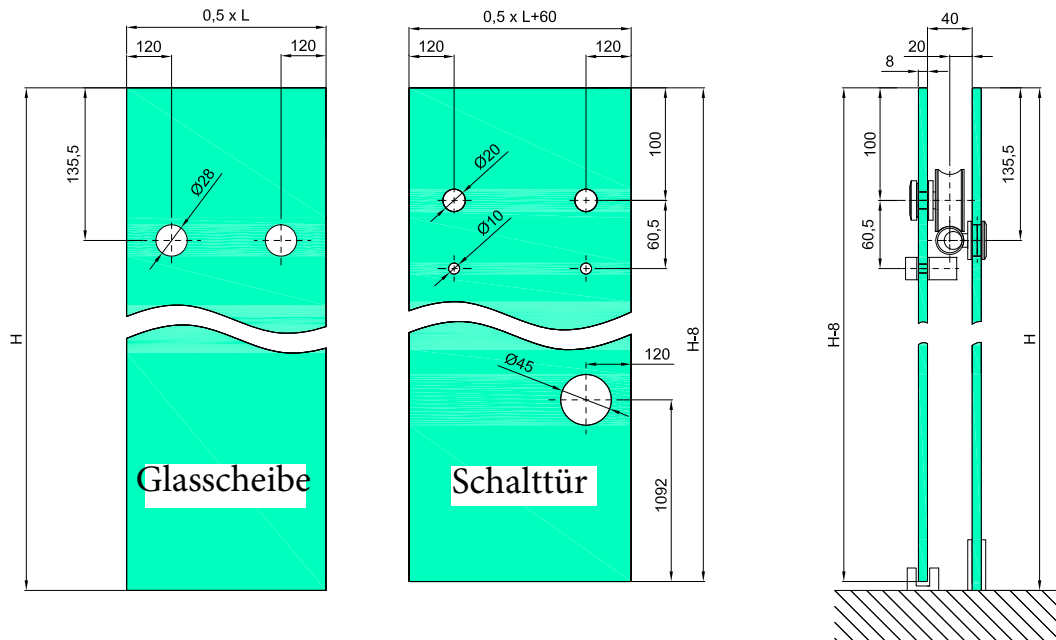
Produktcode	Farbe
NTK-03-25	chrom

Eigenschaften

Material	Messing
----------	---------

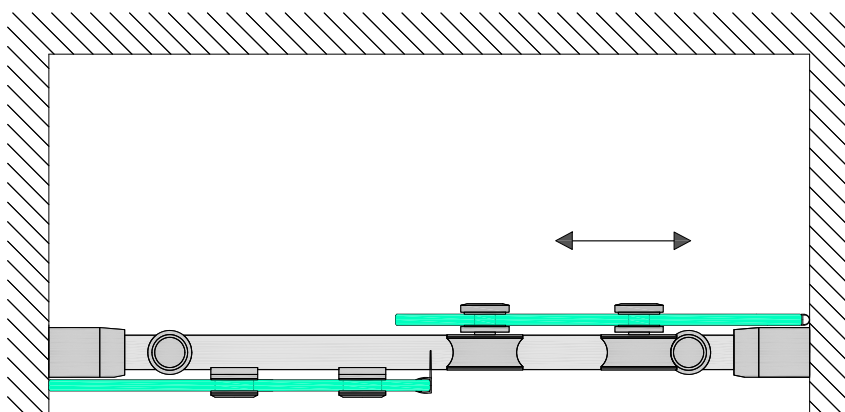


Glasvorbereitungsschema System S008

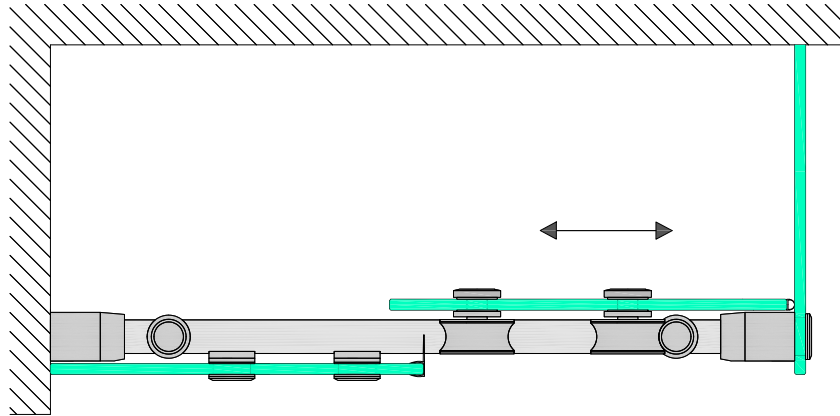


Konstruktionslösung nr 1

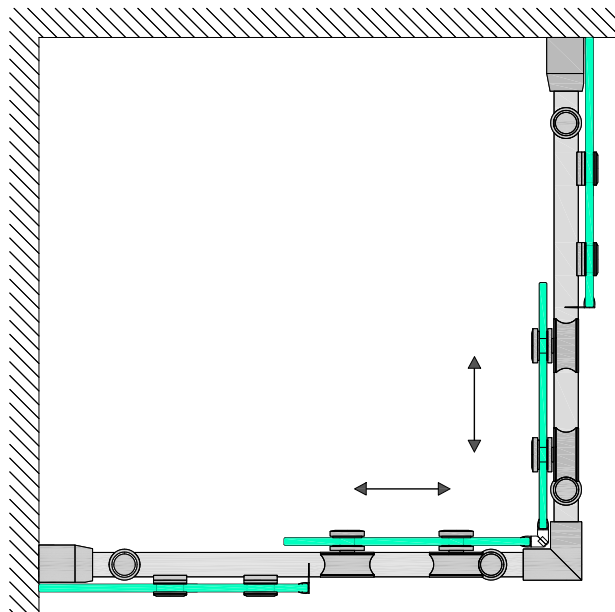
Eingebaute Dusche- einzelne Schiebetür



Konstruktionslösung nr 2
Eckdusche - einzelne Schiebetür



Konstruktionslösung nr 3
Eckdusche - Doppelschiebetür



Für weitere Informationen über die Glasbearbeitung wenden Sie sich bitte an die Verkaufsabteilung.

Schiebesystem S010



Schiebesystem S010

Ausrüstung für das System NLO-DP-10-S010

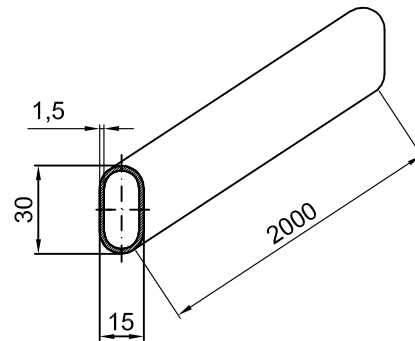


Produktcode	Farbe
NLO-DP-10-S010	chrom
NLO-DP-10-S010-1	satin
Eigenschaften	
Maximales Türgewicht	65kg
Glasdicke	8-10mm
Material	Rostfreier Stahl
Maximale Länge	2000mm

Ausrüstung für ein Set	
Gleitrolle	2pcs
Anschluss des Rohres an die Wand	2pcs
Verbindungsglasscheibe mit Rohr	2pcs
Endstopper	2pcs
Endstopper unten	2pcs
Griff	1pcs
Führer	1pcs
Es müssen Löcher mit Durchmesser 10mm in das Rohr gebohrt werden	

Laufrohr

NLO-DP10-S010-8-2



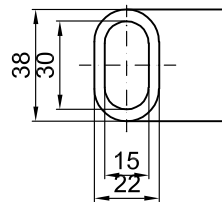
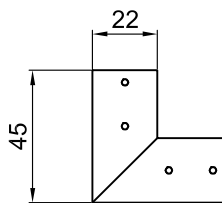
Produktcode	Length	Farbe
NLO-DP10-S010-8-2	2000mm	chrom
NLO-DP10-S010-8-2-1	2000mm	chrom

Eigenschaften

Material Rostfreier Stahl

Winkelschienenverbinder 90°

NLO-DP-S010-9



Produktcode	Farbe
NLO-DP-S010-9	chrom

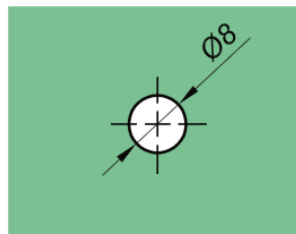
Eigenschaften

Material Messing

Schiebesystem S010

Verbinder für festes senkrecht Panel mit dem Rohr

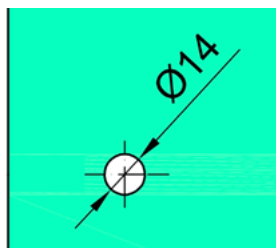
NLO-DP08/10



Produktcode	Farbe
NLO-DP08/10	chrom
Eigenschaften	
Glasdicke	8-12mm
Material	Rostfreier Stahl

Feste Glasführung für Schiebesysteme

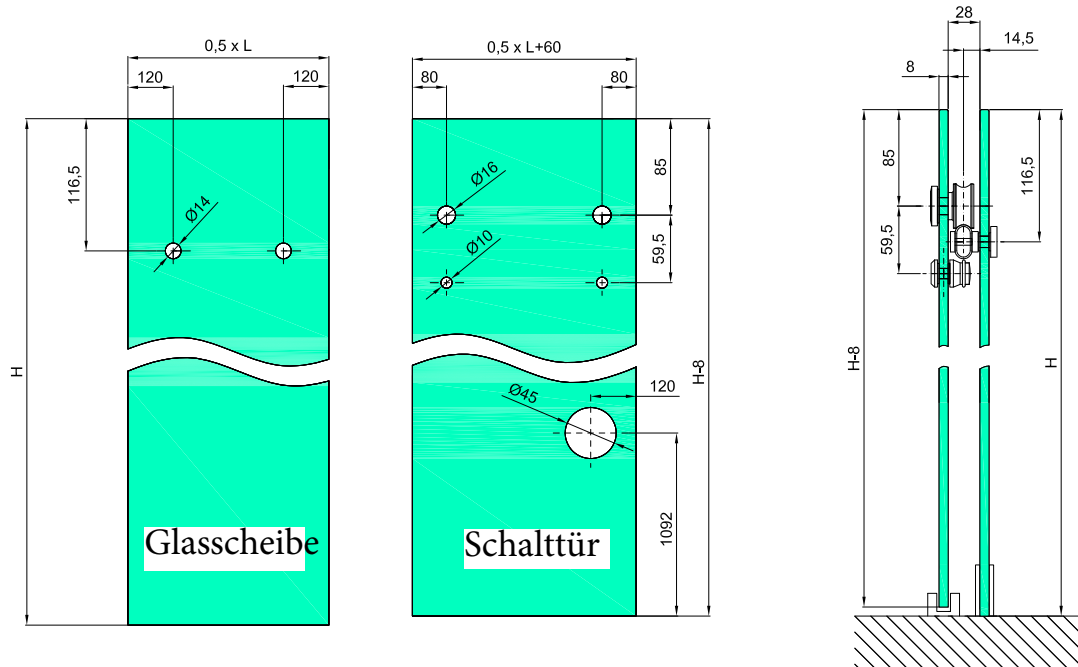
NLO-DP-S003/S010



Produktcode	Farbe
NLO-DP-S003/S010	chrom
Eigenschaften	
Glasdicke	8-12mm
Material	Rostfreier Stahl

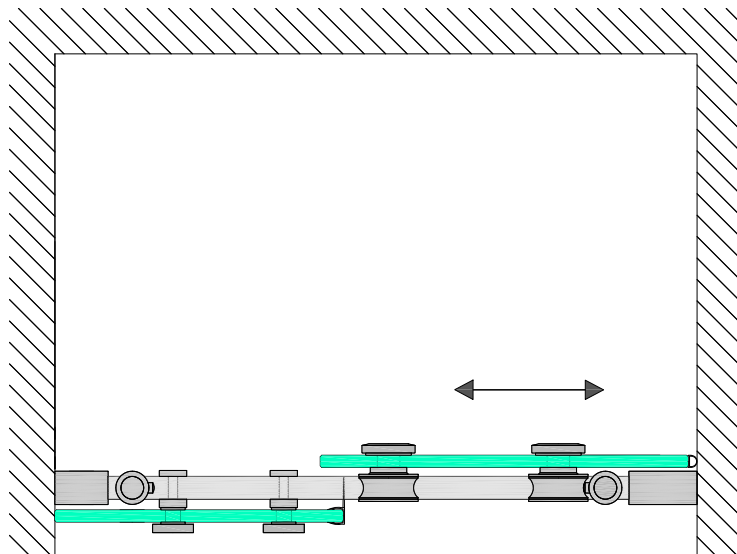
Glasvorbereitungsschema

System S010



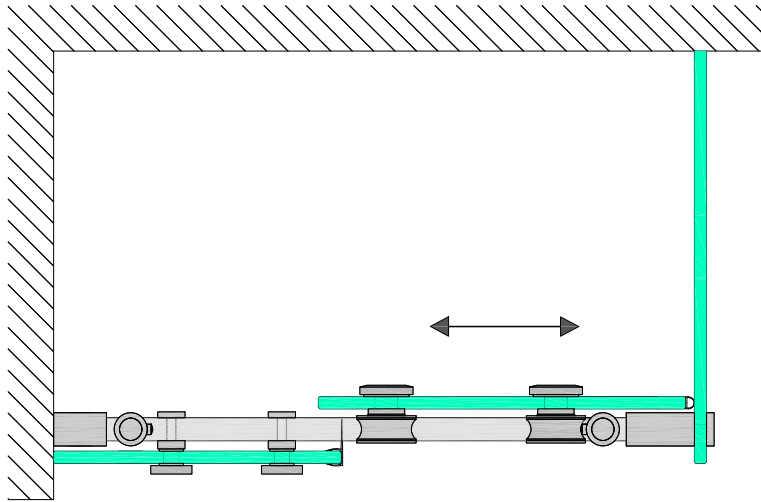
Konstruktionslösung nr 1

Eingebaute Dusche- einzelne Schiebetür



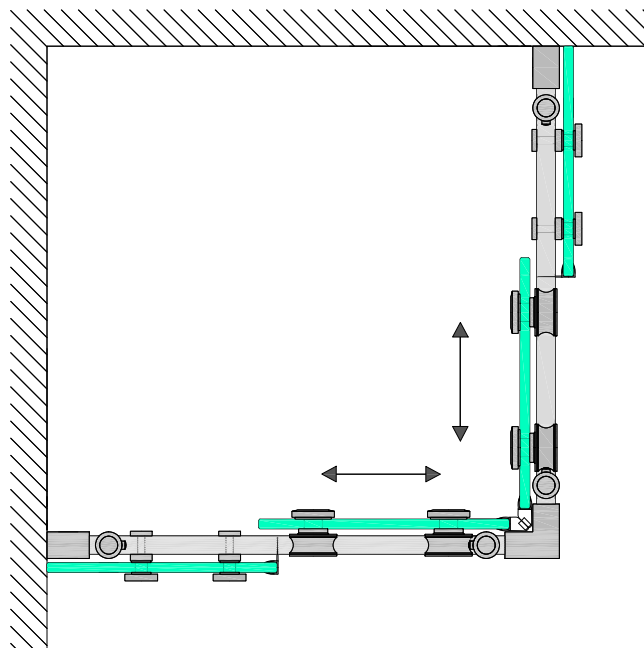
Konstruktionslösung nr 2

Eckdusche - einzelne Schiebetür



Konstruktionslösung nr 3

Eckdusche - Doppelschiebetür



Für weitere Informationen über die Glasbearbeitung wenden Sie sich bitte an die Verkaufsabteilung.